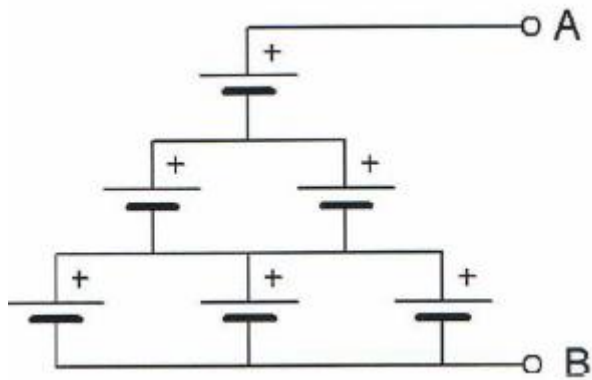


20120905 Novice Antw

01

Zes 1,5 V cellen worden op onderstaande manier aangesloten.



De spanning tussen A en B is:

- a 6 V
- b 4,5 V >>>>
- c 9 V

02

Wanneer de frequentie van een radiogolf wordt verlaagd, dan:

- a blijft de golflengte constant
- b wordt de golflengte groter >>>>
- c wordt de golflengte kleiner

03

Welke golflengte en frequentie komen met elkaar overeen ?

- a 100 meter en 0,3 MHz
- b 30 meter en 10 kHz
- c 300 meter en 1 MHz >>>>

04

Voor optimale ontvangst van een in frequentie gemoduleerd telefoniesignaal met een frequentiezwaai van 3 kHz moet de ontvanger een bandbreedte hebben van ongeveer:

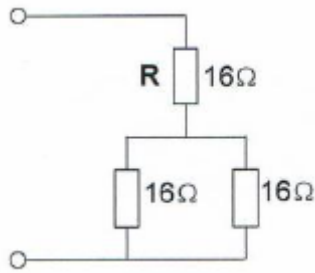
- a 50 kHz
- b 12 kHz >>>>
- c 3 kHz

20120905 Novice Antw

05

R dissipeert 4 watt.

Het gedissipeerd vermogen van de gehele schakeling is:

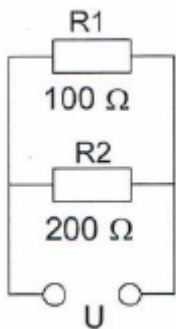


- a 12 W
- b **6 W** >>>>
- c 8 W

06

In R1 wordt 36 watt aan warmte ontwikkeld.

De warmte ontwikkeling in R2 bedraagt:



- a 9 W
- b 36 W
- c **18 W** >>>>

07

Op een condensator staat vermeld: 200 pF / 5%.

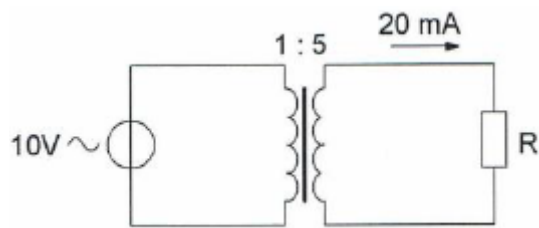
De waarde ligt dan tussen:

- a 195 en 205 pF
- b 180 en 220 pF
- c **190 en 210 pF** >>>>

20120905 Novice Antw

08

De weerstand R is:



- a 100 Ω
- b 2500 Ω >>>>
- c 200 Ω

09

In een voedingsapparaat wordt de aangeboden netspanning omgezet naar een andere wisselspanning door:

- a het filter
- b de transformator
- c de gelijkrichter

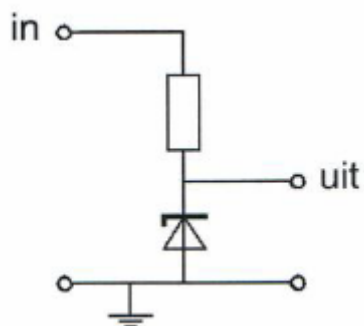
10

Eén van deze toepassingen van een transformator is niet juist:

- a aanpassen van antenne aan kabel
- b wijzigen van wisselspanning
- c versterken van vermogen >>>>

11

Voor een constante uitgangsspanning dient de ingangsspanning:



- a lager te zijn dan de zenerspanning
- b gelijk te zijn aan de zenerspanning
- c hoger te zijn dan de zenerspanning >>>>

20120905 Novice Antw

12

Een klein signaal wordt toegevoerd aan de ingang van een transistorschakeling. Aan de uitgang ontstaat een gelijkvormig signaal met een grotere amplitude. Dit effect heet:

- a modulatie
- b **versterking** >>>>
- c detectie

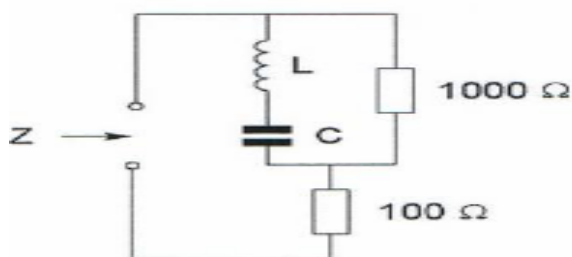
13

De vervangingscapaciteit van twee condensatoren in serie:

- a ligt tussen de capaciteit van de twee condensatoren in
- b **is altijd kleiner dan de capaciteit van de kleinste condensator** >>>>
- b is altijd groter dan de capaciteit van de grootste condensator

14

Bij resonantie is de impedantie Z:



- a **100 Ω** >>>>
- b 1100 Ω
- c 1000 Ω

15

Indien bij een parallelkring de zelfinductie wordt verdubbeld en de capaciteit wordt gehalveerd, dan zal de resonantiefrequentie:

- a 2 maal zo hoog worden
- b gehalveerd worden
- c **gelijk blijven** >>>>

16

Aan de antenne-ingang van een TV-ontvanger voor 50 MHz en hoger wordt een filter geplaatst om oversturing door een hf-amateurzender te voorkomen. Dit moet zijn een:

- a laagdoorlaatfilter voor frequenties tot 30 MHz
- b bandspfilter voor frequenties van 50 MHz tot 1000 MHz
- c **hoogdoorlaatfilter voor frequenties boven 50 MHz** >>>>

20120905 Novice Antw

17

Met een filter kan een signaal van een bepaalde frequentie worden

- a vermenigvuldigd
- b geselecteerd >>>>
- c opgewekt

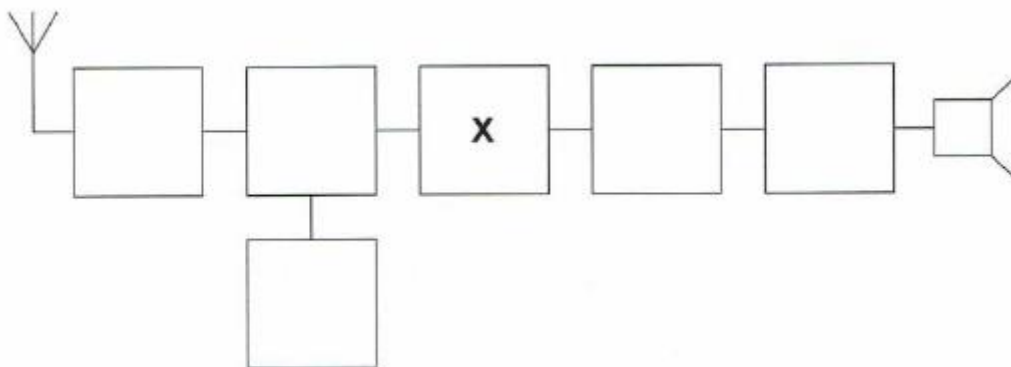
18

Het middenfrequentfilter in een ontvanger dient voor:

- a onderdrukking van de spiegelfrequentie
- b detectie van het laagfrequentsignaal
- c verbetering van de selectiviteit >>>>

19

Dit is het blokschema van een ontvanger.
Het blokje gemerkt y stelt voor de:



- a middenfrequentversterker >>>>
- b detector
- c mengtrap

20

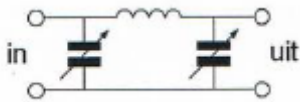
De voornaamste functie van een lf-versterker in een ontvanger is het vergroten van:

- a het uitgangsvermogen >>>>
- b de spiegefonderdrukking
- c de gevoeligheid

20120905 Novice Antw

21

Tussen een zender en de coaxiale voedingslijn naar een meerbanden antenne is een pi-filter opgenomen.



Het doel van dit filter is:

- a uitsluitend het verzwakken van harmonischen in het uitgezonden signaal
- b uitsluitend het aanpassen van de zenderuitgang op de belasting
- c **het aanpassen van de zenderuitgang op de belasting én het onderdrukken van harmonischen** >>>>

22

De radialen van een groundplane antenne voor de 2-meter band hebben een lengte van ongeveer:

- a 25 cm
- b **50 cm** >>>>
- c 100 cm

23

Bij een antenne met parasitaire elementen (yagi) is de volgorde van de elementen:

- a reflector, director, gevouwen dipool
- b gevouwen dipool, reflector, director
- c **director, gevouwen dipool, reflector** >>>>

24

Van een drie-elements yagi-antenne moet de voedingslijn worden aangesloten op:

- a **de straler** >>>>
- b de director
- c de reflector

25

In de UHF-band ligt de frequentie:

- a **432 MHz** >>>>
- b 144 MHz
- c 136 kHz

20120905 Novice Antw

26

De golflengte van een signaal, dat gereflecteerd wordt door de F-laag, kan zijn

- a 10 cm
- b 10 m >>>>
- c 1 m

27

Twee of meer golven van een radiosignaal kunnen verschillende wegen volgen naar de ontvangantenne, waardoor de sterkte van het ontvangen signaal varieert. Deze sterkteverandering heet:

- a reflectie
- b absorptie
- c fading >>>>

28

Weike bewering is het meest juist ?
Radiogolven met een golflengte van 2 meter:

- a planten zich vrijwel rechtlijnig voort >>>>
- b worden gereflecteerd door de ionosfeer
- c volgen de kromming van het aardoppervlak

29

Om het opgenomen vermogen van de zender zo nauwkeurig mogelijk te meten, dient de weerstand van de respectievelijke meetinstrumenten te zijn:

- a A-meter hoog; V-meter laag
- b A-meter laag; V-meter hoog >>>>
- c A-meter hoog; V-meter hoog

30

De draaggolf van een zender kan de volgende storing in de TV-ontvangst veroorzaken:

- a spikkeltjes op het beeld
- b streepatronen >>>>
- c dubbele beelden

31

Laagfrequentdetectie wordt veroorzaakt door:

- a onvoldoende harmonischen-onderdrukking van de zender
- b niet-lineaire zendereindtrappen
- c met-lineaire effecten van halfgeleiders >>>>

20120905 Novice Antw

32

Welke maatregel kan worden genomen tegen het optreden van storing als gevolg van een aanwezig stoorveld?

- a **het toepassen van een gesloten metalen kast** >>>>>
- b het stabiliseren van de voedingsspanning
- c het toepassen van een kunststof kast

33

In netvoedingen moet de aarddraad van het netsnoer worden verbonden met het metalen chassis.

Hierdoor zal in alle gevallen dat er een fout in de voeding optreedt:

- a de aardlekschakelaar aanspreken
- b **het chassis geen hoge spanning ten opzichte van aarde krijgen** >>>>>
- c de netveiligheid aanspreken

34

De ITU regio I, waartoe Nederland behoort, omvat de volgende gebieden:

- a alleen Europa
- b **alleen Europa, Afrika en enkele Aziatische landen** >>>>>
- c alleen de CEPT-landen

35

Bewering 1:

Een dubbelzijdig AM-zender wordt gemoduleerd met een spraaksignaal.
De klasse van uitzending is A3E.

Bewering 2:

In een zender wordt fasemodulatie toegepast voor het uitzenden van een datakanaal.

De klasse van uitzending is G3E.

Wat is juist?

- a **alleen bewering 1** >>>>>
- b alleen bewering 2
- c bewering 1 en bewering 2

20120905 Novice Antw

36

In de algemene bepalingen van de Telecommunicatiewet komt de volgende definitie voor:

(- X -). apparaten die naar hun aard bestemd zijn voor het zenden of het zenden en ontvangen van radiocommunicatie signalen

In plaats van (- X -) staat:

- a radioversterkerapparaten
- b **radiozendapparaten** >>>>
- c radio-ontvangapparaten

37

Een radiozendamateur maakt vanuit de auto een verbinding op 2 meter. Tot zijn schrik merkt hij dat hij een zakelijke afspraak niet kan nakomen.

Hij vraagt aan de radiozendamateur met wie hij verbinding heeft dit telefonisch door te geven.

Dit is:

- a toegestaan als de zakelijke relatie ook radiozendamateur is
- b **niet toegestaan** >>>>
- c toegestaan

38

Een radiozendamateur met een N-registratie wil bij een radiozendamateur met F-registratie zenden op een frequentie van 1297 MHz.

Dit is:

- a niet toegestaan
- b **toegestaan, mits de radiozendamateur met de F-registratie aanwezig is bij het radiozendapparaat** >>>>
- c toegestaan, mits de radiozendamateur met de N-registratie de roepletters van de radiozendamateur met de F-registratie gebruikt

39

Het gebruik van amateurtelevisie met een bandbreedte van 6 MHz is toegestaan:

- a in alle frequentiebanden met uitzondering van de 30-meter band
- b vanaf 144 MHz en hoger
- c **vanaf 430 MHz en hoger** >>>>

40

De roepletters PA1HDT/P worden volgens het voorgeschreven spellingalfabet gespeld als:

- a Papa Alfa Een Home Delta Tango Drukstreep Post
- b **Papa Alfa Een Hotel Delta Tango breukstreep Papa** >>>>
- c Papa Alfa Een Hotel Dandy Tango breukstreep Papa